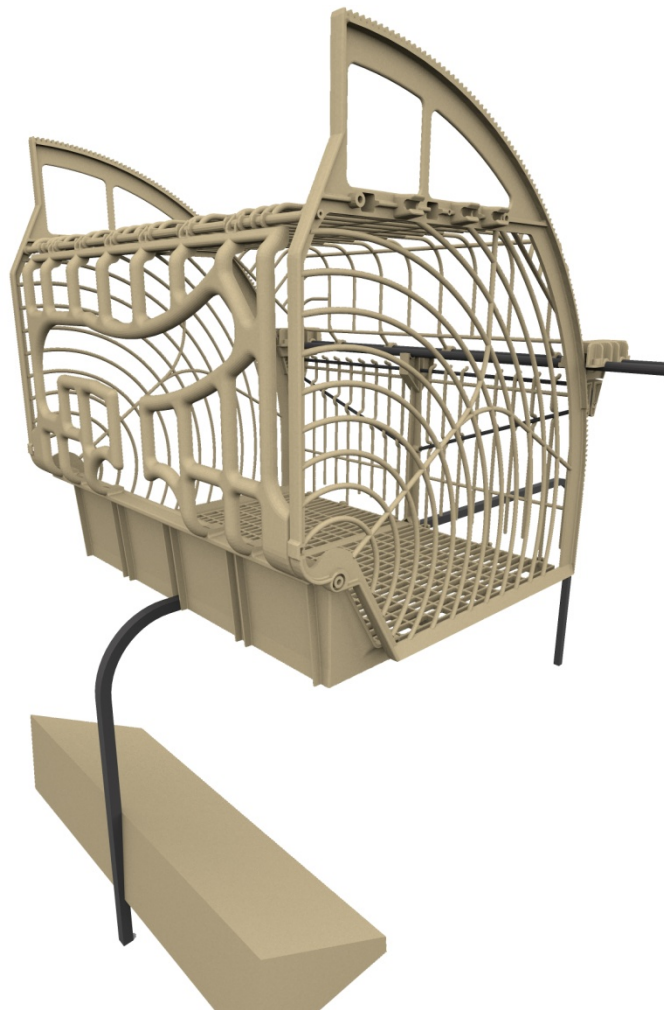


Manuel de montage des

Cages Collectives

FAF Le Rêve

4 places



Sommaire

Etape préliminaire - page 3

Assemblage des pieds et caillebotis - page 4

Assemblage des 1eres cages - page 5

Assemblage des cages - page 7

Montage des guides gaveuses - page 8

Montage des déflecteurs - page 9

Montage des axes d'entraînement - page 10

Montage des portes - page 12

Fixation des capots - page 13

Fixation des moteurs - page 13

Bouts de ligne et finitions - page 15

Nomenclature des pièces - page 18

➤ Etape préliminaire : Montage des pieds de réglage

Cette étape consiste à monter les pieds de réglages qui seront utilisés par la suite.

Pour cette étape il est important de savoir à quelle hauteur vous souhaitez installer vos cage et donc régler vos pieds. Pour cela reportez vous au tableau fournis à la fin du manuel.

1) positionner la pièce en U sur le support de réglage à la hauteur souhaité. Enfoncez-la à l'aide d'un étau.



2) positionnez la bague butée sur le support de réglage, puis enfoncez le tube à travers à l'aide d'un maillet jusqu'a la butée



3) Enlever le tube et l'enfoncer sur le pied de fixation à l'aide d'un maillet.

4) visser la *vis 5 x 30 ref : 103489* sur la bague butée

5) répéter ces étapes pour chaque pied de réglage



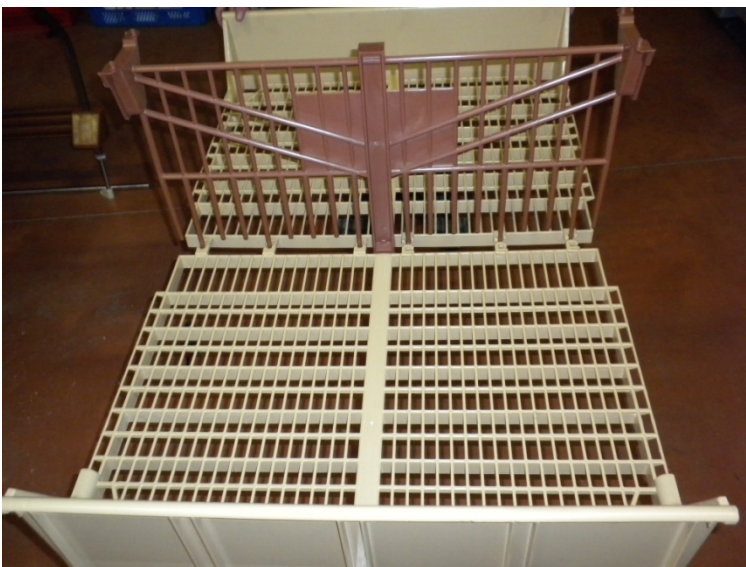
➤ 1ere Etape: assemblage des pieds et caillebotis

Il est important dans un premier temps de monter tout **les caillebotis** sur **les pieds**. Pour cela procédez comme suit.

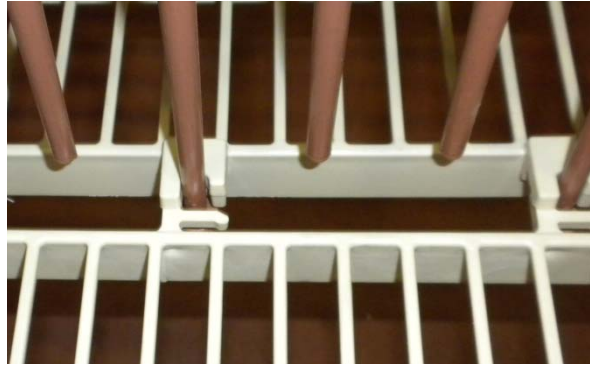
- Prendre la **grille arrière** et un **pied**. Positionnez les comme sur la photo puis vissez une [vis 6 x 40](#) **ref: 104466**



- Tourner le **pied**, puis clipper les **caillebotis** et approchez les de la **grille arrière**. Une fois que les crochets du **caillebotis** sont rapprochés des tiges de la **grille arrière**, tordez légèrement les tiges pour les faire rentrer dans les crochets. Puis rapprochez à nouveau les **caillebotis**.



- Une fois le **caillebotis** bien positionné, vérifier qu'il soit enfoncé à fond sur le **pied**. Puis poser le **pied** sur le côté et fixer les **caillebotis** avec les [vis 6 x 29 Ref : 104543](#) (vis coupés). Attention ne pas trop serrer la vis.



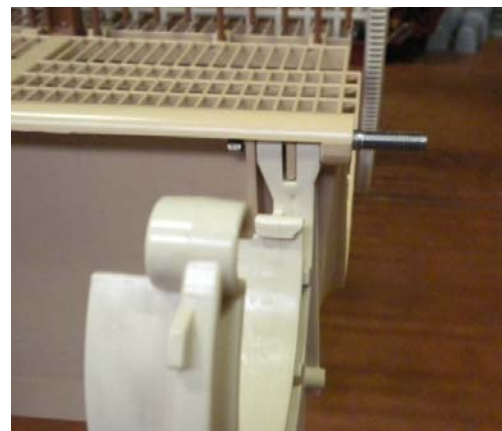
- Une fois les pieds pré montés avec les caillebotis, les aligner sur l'allée de gavage. On les prendra au fur et à mesure du montage de la ligne.

➤ 2eme Etape: Montage des 2 premières cages du bout de la ligne

- Positionner le premier pied (monté lors de l'étape 1) en bout de ligne, positionnez un 2 eme pied pré monté à côté.
A chaque fois, insérez les **pied de réglage** dans le tube du pied de la cage.



- Pour cette étape il est important d'être au minimum 3 personnes. Nous allons fixer le côté sur la cage qui est en bout de ligne.
Posez le **support abreuvoir** dans son encoche sur le 1er pied, enfoncez la [vis 8x 80 tête coupée Ref : 103640](#) par la gauche vers la droite. Le côté de la vis qui est coupé doit être positionné contre le plastique.

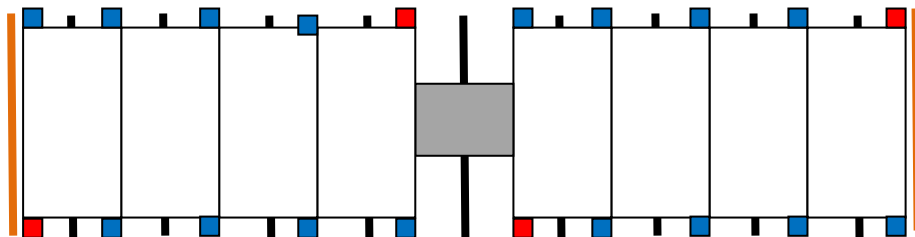


La vis traverse et ressort de l'autre côté. Enfoncez sur cette vis le **côté de la cage** puis mettre la rondelle et l'écrou [Ref : 102403](#). Serez à fond puis dévisser d'un tour ou d'un demi tour, pour permettre au côté de coulisser sans problème.

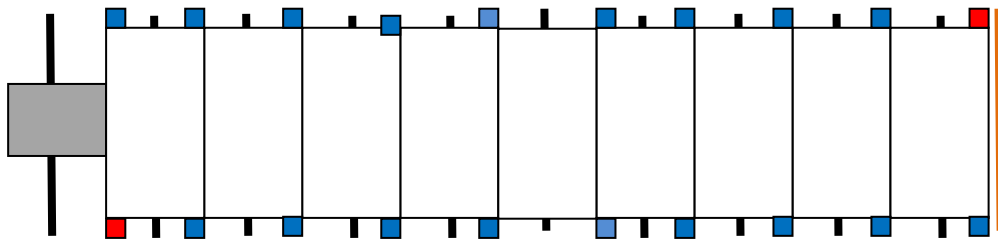


Attention en bout de ligne il est important de fixer un **support d'abreuvoir coupé**. Celui ci se positionne toujours à l'extérieur gauche de la ligne. Voir schéma ci dessous.

Motorisation en milieu de ligne



Motorisation en bout de ligne



Légende:

- Support abreuvoir coupé

■ Support abreuvoir normal

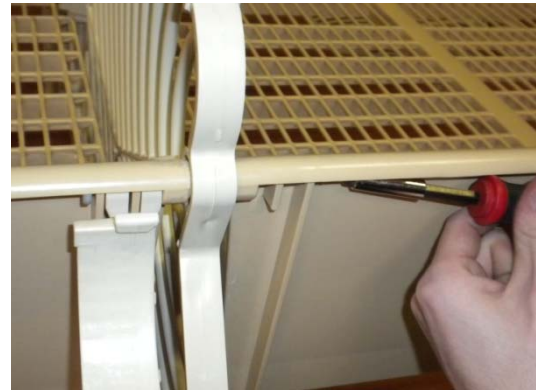
Cage avec le pied central
- Motorisation

| Pied de Bout

- Et maintenant, il faut fixer le 2eme pied au premier. Pour cela, posez le **support abreuvoir** dans son encoche sur le 2eme pied, en foncez l'**axe** plastique par la gauche vers la droite. L'**axe** traverse et ressort de l'autre côté.



Positionnez le **côté de la cage** et enfoncez l'**axe** dans le **caillebotis** de la 1ere cage. Puis vissez avec une **vis 4x10 Ref : 104441**. Faites cela des deux côtés en même temps



- A ce stade, les cages tiennent toutes seules. Pour rigidifier l'ensemble, il ne reste plus qu'à clipser **la grille de dessus**.
Pour cela positionner les pions de la grille dans les encoches puis clipper les tiges.

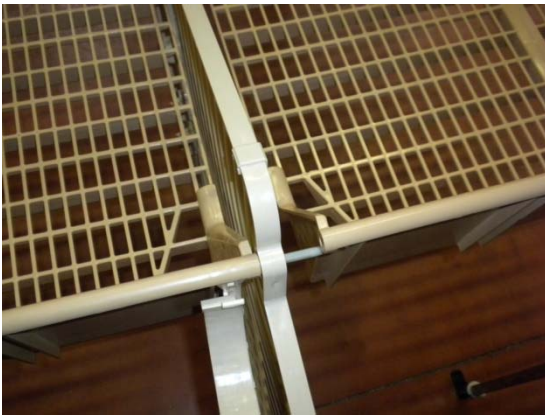


Pour faciliter le montage, vous pouvez clipser la **grille de dessus**, puis clipser le côté sur cette grille et ensuite raccorder le nouveau caillebotis avec un support abreuvoir.

➤ **3eme Etape: Assemblage de bâtis de cage**

- Pour assembler la base des cages, il faut répéter les opérations réalisées ci-avant. C'est à dire, positionner le **support abreuvoir**, introduire l'**axe** plastique par la gauche, insérer un **côté**, enfoncez l'**axe** dans la cage d'avant et vissez avec une **vis 40 x 10 Ref : 104441**.
A chaque fois qu'une cage est assemblée, n'oubliez pas de clipper **la grille de dessus**, et d'insérer un **ped de réglage**





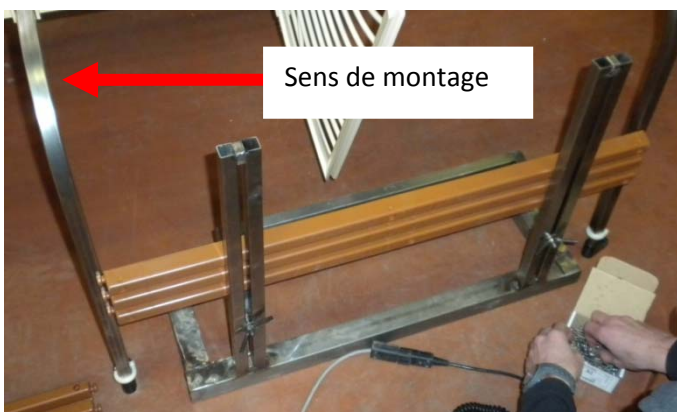
Pour faciliter le montage, vous pouvez clipser la **grille de dessus**, puis clipser **le côté** sur cette grille et ensuite raccorder le nouveau caillebotis avec un support abreuvoir.



- N'oubliez pas, lorsque vous arrivez à la motorisation, de fixer **un support abreuvoir coupé**, et de le fixer avec une vis (voir début étape 2).

➤ 4eme Etape: Montage des guides gaveuses

- positionnez" le pied d'aide à la fixation" entre les pieds des cages, et poser **le guide** dessus de façon à le centrer. Les "ergos" doivent être positionné dans le sens de montage

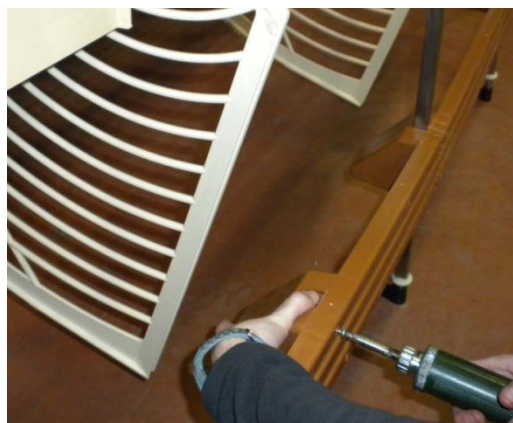


- commencer à fixer un côté (le bout des cages). Pour cela positionner un **cale guide** par derrière puis vissez à l'aide des [vis 5 x 40 Ref : 104448](#). clipper le 2eme **guide** puis vissez à nouveau une **cale guide**



- Au milieu de chaque **guide** , fixez a nouveau un **cale guide** avec 4 [vis 5 x 40](#) [Ref : 104448](#).

Il est possible de réaliser cette étape avant de fixer les guides sur les pieds.



➤ 5eme Etape: Montage des déflecteurs

- Poser les **défecteurs** sur les **cale guides**. Pour cela, positionner le **défecteur** en biais puis positionnez le dans son encoche. Cette étape peut être réalisée plus tard.



Si vous le souhaitez, vous pouvez fixer les déflecteurs avec une [vis 4.8 x 25 Ref : 104238](#). Les déflecteurs se montent de gauche à droite.

➤ 6eme Etape: Montage du système de fermeture

- A ce stade tout **les caillebotis** sont assemblés ensemble avec **les côtés** et **les grille du dessus**. La partie haute des côtés vient se nicher entre les grilles arrière.



- Prendre les tubes inox et fixer **les pignons** à chaque petits trous. Pour cela utiliser une [vis 3.5 x 35 Ref : 103857](#)

Les pignons sont en 2 parties et s'assemble comme un puzzle. Enfoncez la vis dans la 1ere partie du pignon, puis à travers le trous. Faites coulisser la 2eme partie du pignon et finissez de visser la vis.

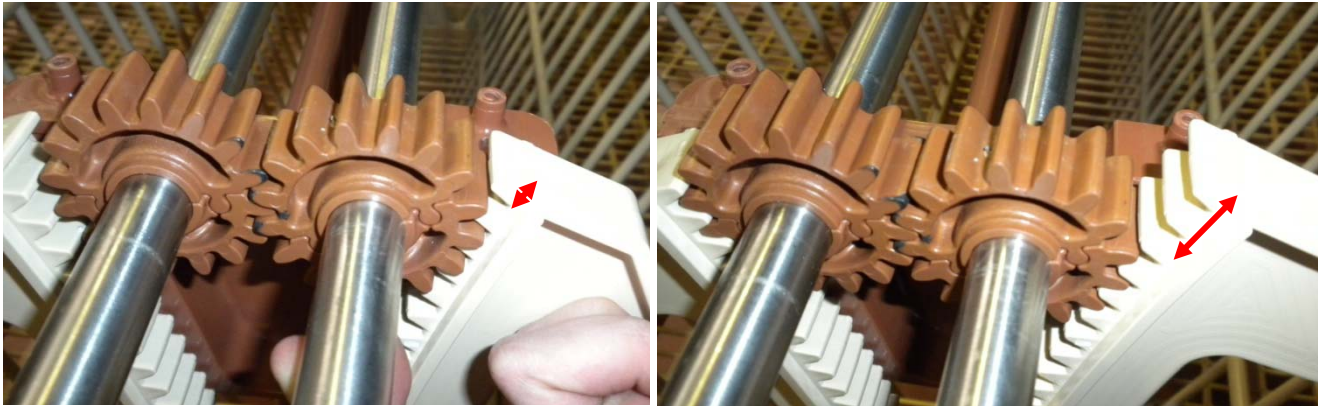


Attention, il est important de mettre les têtes de vis toutes dans le même sens.

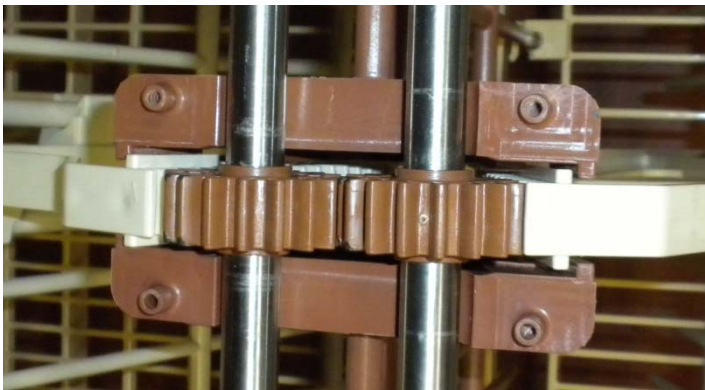
- Une fois **les pignons** montés sur les tubes, posez les tubes sur les palier et les aligner.



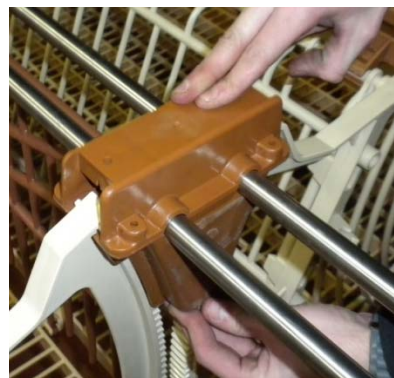
- Pour cette étape il est préférable d'être deux. Un de chaque côté de la ligne. Il est plus facile de commencer par la 2eme cage puis de faire la 1ere en suivant. Bien positionner **les pignons** dans leurs encoche. Attention il est important de mettre **les pignons** aux même cran sur toute la ligne (voir photo ci dessous).



- Positionnez **le palier haut** au dessus des pignons et visser avec 4 [vis 5 x 20 Ref : 103663](#)
Lors de la fixation du capot (palier haut), les tiges s'écartent légèrement pour ne pas que les pignons se touchent. Si le capot a du mal a ce visser, c'est que les pignons sont mal positionnés.



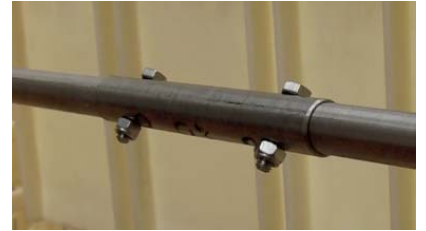
- Pour la cage du bout de ligne, positionner **le palier bas** comme sur la photo, puis vissez **le palier haut**.



un tube est prévu pour réaliser à peut près 7 modules de cage.

- Pour raccorder deux tubes entre eux, utiliser **les manchons**. Enfoncez le manchon dans les deux tubes, percez 2 trous avec un forêt diamètre 6 puis vissez deux vis 6x 25 Ref 102472 et les écrous M6 Ref : 100020

Attention de bien aligner les pignons (pignons fixés dans le même sens).



Il est préférable de d'abord fixer tout les **paliers haut** puis après de raccorder les tubes entre eux. Pensez, cependant, à enfiler un manchon à chaque fois que vous ajoutez un nouveau tube.

➤ 7eme Etape: Montage des portes

- Dans un premier temps, il faut monter **les fermetures**. Il y a deux pièces différentes un droit et un gauche



1) insérer le levier et le loquet dans leurs fentes



2) tordre légèrement la partie arrière de la fermeture



3) appuyer pour bien enclencher la fermeture. On doit entendre un clic.

- Une fois cette opération réalisé sur toutes **les portes**, il est possible de fixer **les portes** sur les cages.

Pour cela, positionner **la porte** devant la **grille du dessus** des cages, la centrer et clipper les portes. L'opération est plus facile en tenant la porte en biais pour fixer le 1er clip.



Pour un montage plus facile, chauffez les portes avant de les clipper. Surtout si la température de la sale de gavage n'est pas très élevé.

➤ 8eme Etape: Fixation des capots

- Positionnez le **capot** sur la barre opposée, puis clipper le. Veuillez à bien le centrer.
- Faites de même avec le 2eme **capot**. Les **capots** doivent se croiser.



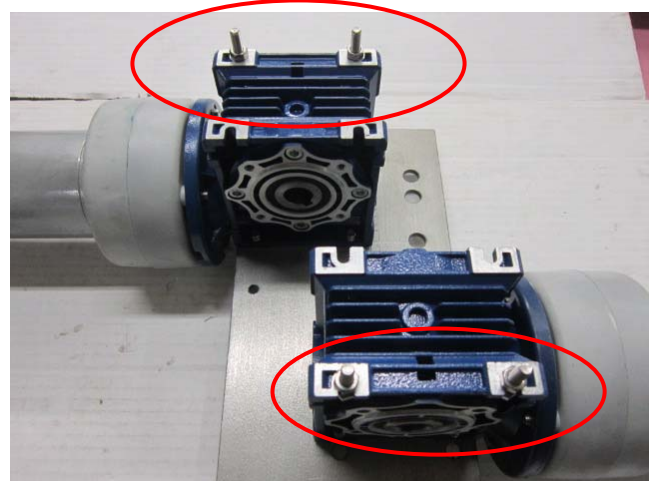
Positionnez le **capot** sur la barre opposée, puis clipper le. Veuillez à bien le centrer.

➤ 9eme Etape: Montage et Fixation de la motorisation

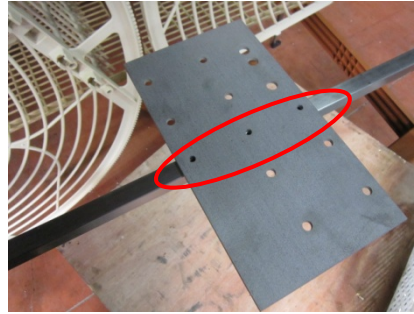
- Positionnez les moteurs et réducteurs sur la plaque inox. Et fixez avec des *vis M8 x 20 ref : 103668*



- Visser sur le dessus des réducteurs les *vis M6 x 25 ref : 102472* et *écrous M6 ref: 100015*.
ils serviront par la suite pour fixer le carter de protection.



- Visser le tout sur le pied support moteur (de forme trapézoïdale) à l'aide de 3 vis 6 x 40 ref : **100043** et écrous frein M6 ref : **100020**



- A ce stade du montage, le tube inox avec les pignons, sort contre les moteurs. Mesure 190 mm, et couper l'excédent.



- Enfoncez sur les tubes, la **carte fin de course** en veillant à positionner les tête des vis vers les moteurs.
- Puis insérez et fixez les **buttés plastique** avec les vis 5 x 30 ref :



- Engagez les **manchons** sur les tubes

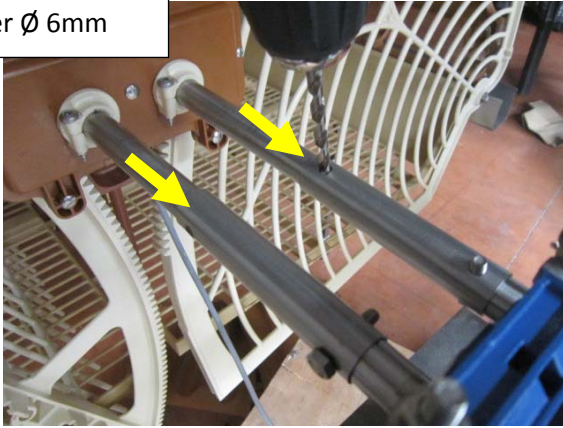


- Mettre l'axe avec la **clavette** dans le réducteur



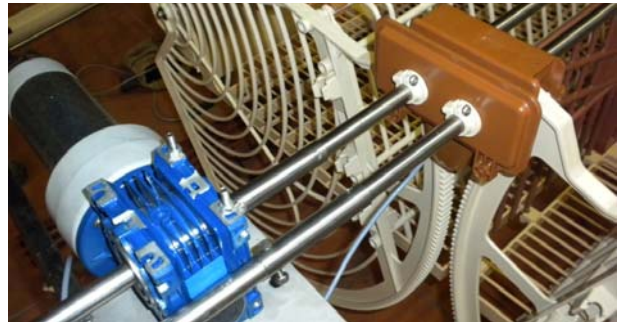
- Fixer le bout des tubes sur l'**axe d'entrainement** à l'aide des *vis M6 x 25 ref : 102472* et *écrous M6 ref: 100015*.
Puis percez la 2eme partie de l'axe. Pour cela utiliser une forêt de diamètre 6 mm

Percer \varnothing 6mm



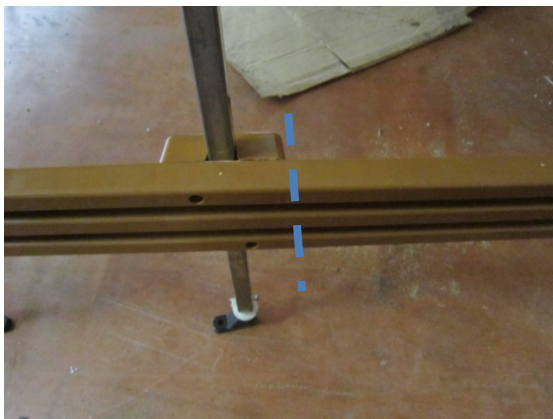
Une fois les trous percés, fixer avec les *vis M6 x 25 ref : 102472* et *écrous M6 ref: 100015*.

Bien serrer les vis.

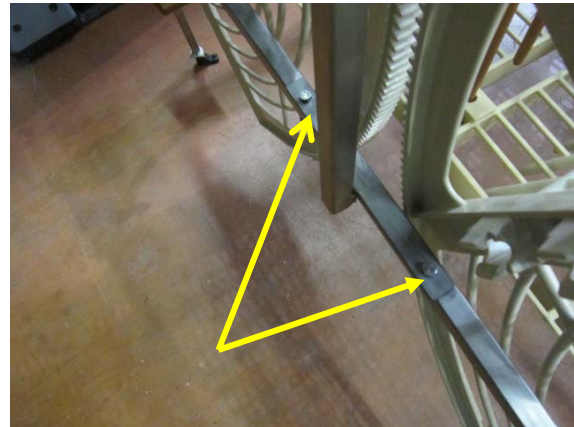


➤ 10 eme Etape: Montage des bouts et finitions

- Coupez le bout du **guide** qui est en trop comme indiqué sur la photo (à la fin du **cale guide**).
Faites de même de l'autre côté.
En bout de ligne, on rajoute un pied (voir schéma page 5)



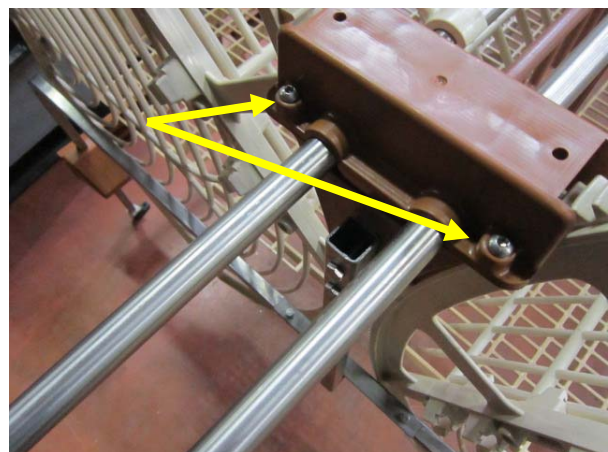
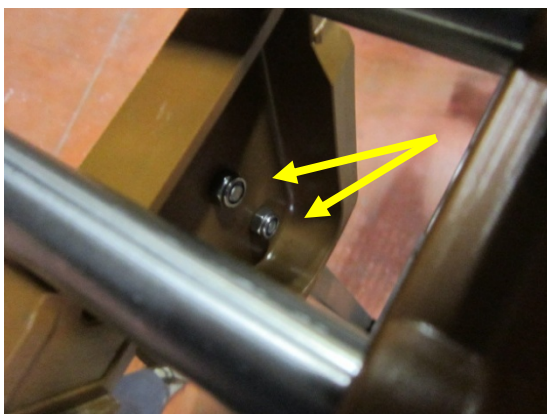
- Montez le **support en T** sur le pied de bout, et fixez les à l'aide des *vis*



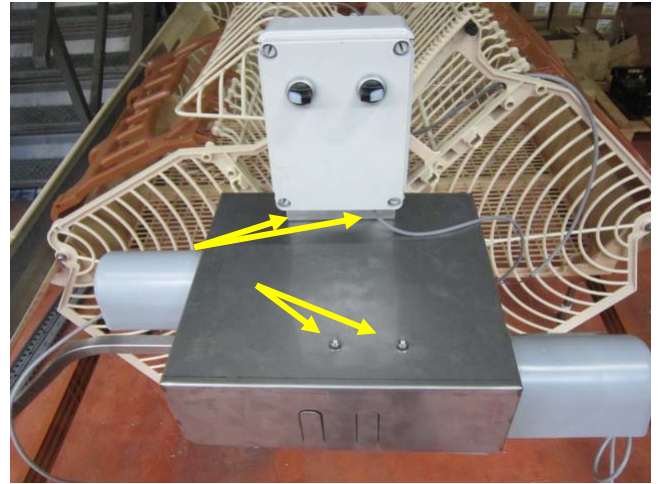
- Positionnez le **support en T** contre le milieu du **palier bas** puis percez avec un forêt de diamètre 6 mm



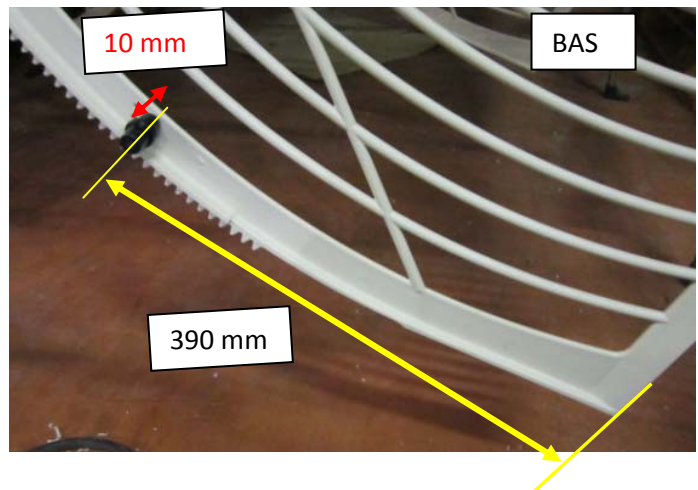
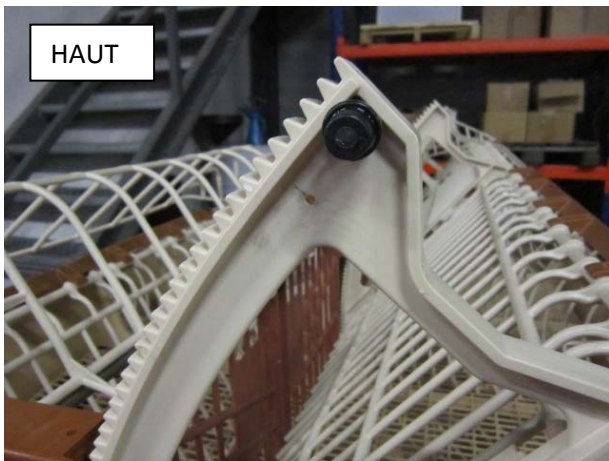
- Démontez le **palier haut** et le **palier bas**, fixez le tube (support T) à l'aide des *vis* et remontez les paliers



- Positionner les **capots moteurs** sur les moteurs, puis le **carter inox** et le **boitier de commande**. Fixez avec les *écrous M6 ref:*



- Il ne reste plus qu'a positionner les **fin de cources**. Pour cela, percez (avec un forêt de diamètre) comme indiqué sur les photo ci dessous, puis vissez les **fin de cources**.



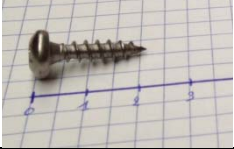





Nomenclature

Photo	Désignation	Référence
	Grille arrière	104439
	Côté Cage	104438
	Porte	104468
	Fermeture Droite/Gauche	
	Guide cage	104487
	Cale Guide	104511
	Déflecteur	104400
	Palier haut	104510
	Axe Cage	104446
	Support abreuvoir	103071
	Support abreuvoir coupé	103665

		Support abreuvoir inox	104557
		Bague Serre Tube	103072
		Caillebotis	104517
		Pied cintré	103306
		Pied cintré motorisation	
		Pied de réglage	103622
		Grille de dessus	104518
		Pignon male et femelle	104519
		Manchons raccords	103352
		Palier bas	104544
		Tube	104521
		Palier bout	103314
		Capot	104520
		Jonction gouttière	103669
		Bout de gouttière	

		Butée magnétique fin de course	104593
		Plaque support moteur	104550
		Axe entrainement moto réducteur	104554
		Capot moteur	104128
		Carter moteur	
		Support ventilateur	103768
		Support de gaine	
		Support en T	104679
		Bague butée pied	103308
		Pied(fixation pied) pour pied de réglage	103309
		Vis aglo 5 x 40	104448
		Vis aglo 6 x 40	104466

	Vis thermoplastique 4 x 10	104441
	Vis aglo 3.5 x 35	103857
	Vis aglo 5 x 20	103663
	Vis 6 x 25	102472
	Ecrou hexagonal auto-freiné M6	100020
	Vis autoperceuse 4.8 x 38	103059 ou 104913
	Vis 6 x 29 (vis 6 x 30 coupés)	104543
	Vis 8.80 tête coupée + rondelle et écrou	103640
	Vis Autoperceuse 4.8x25	104238 ou 104914

FAF
12380 St Sernin Sur Rance
Tel : 05 65 99 62 40